

Schule, Reform und 21st Century Skills:

Das Klassenzimmer im Wandel der Zeit

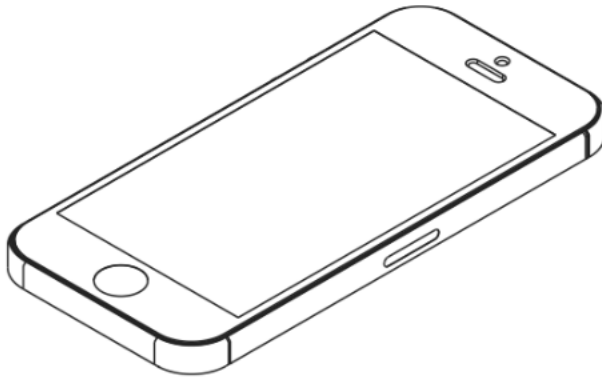


Bad Hofgastein

First things first: Sie, ich, wir:

Aber zuerst Sie:

Go to **www.menti.com** and use the code **32 59 56**



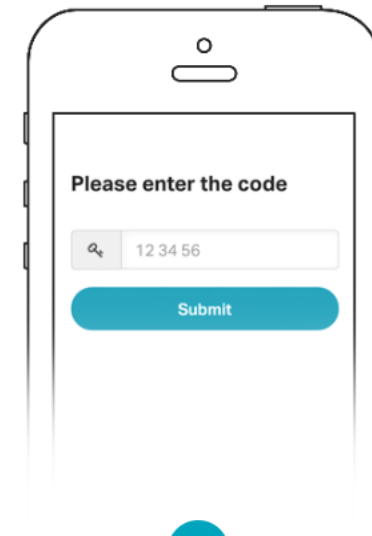
1

Grab your phone

www.menti.com

2

Go to **www.menti.com**



3

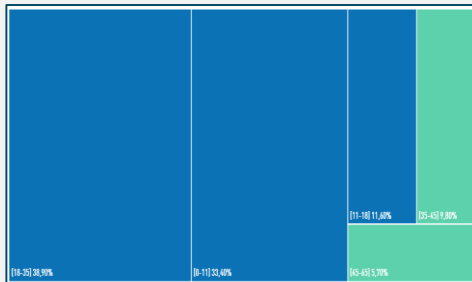
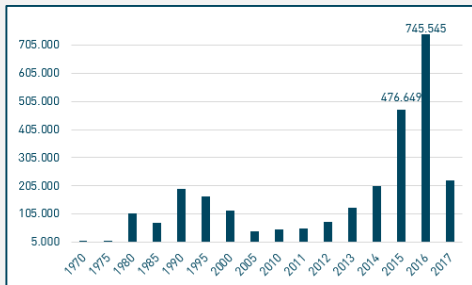
Enter the code **32 59 56** and vote!

Nun kurz zu mir:



Unsere Agenda heute

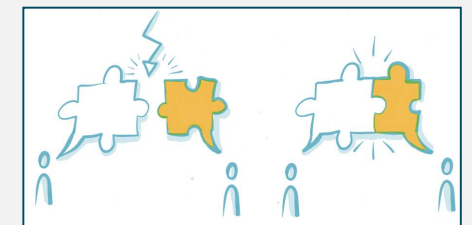
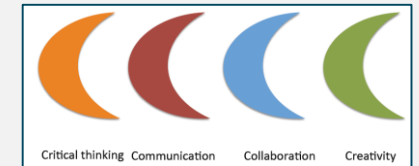
Dimensionen des Wandels



Reaktionen & Reformen

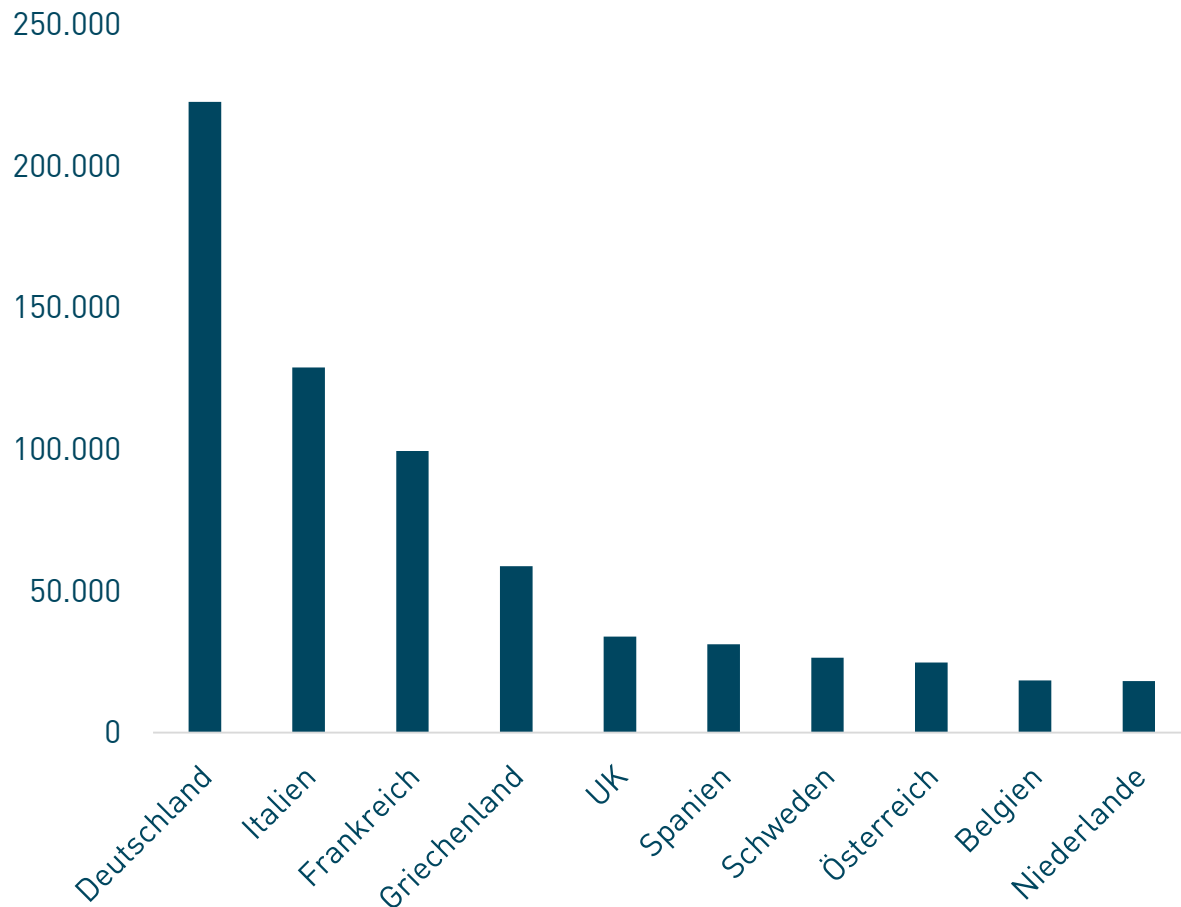


Ein Lösungsvorschlag



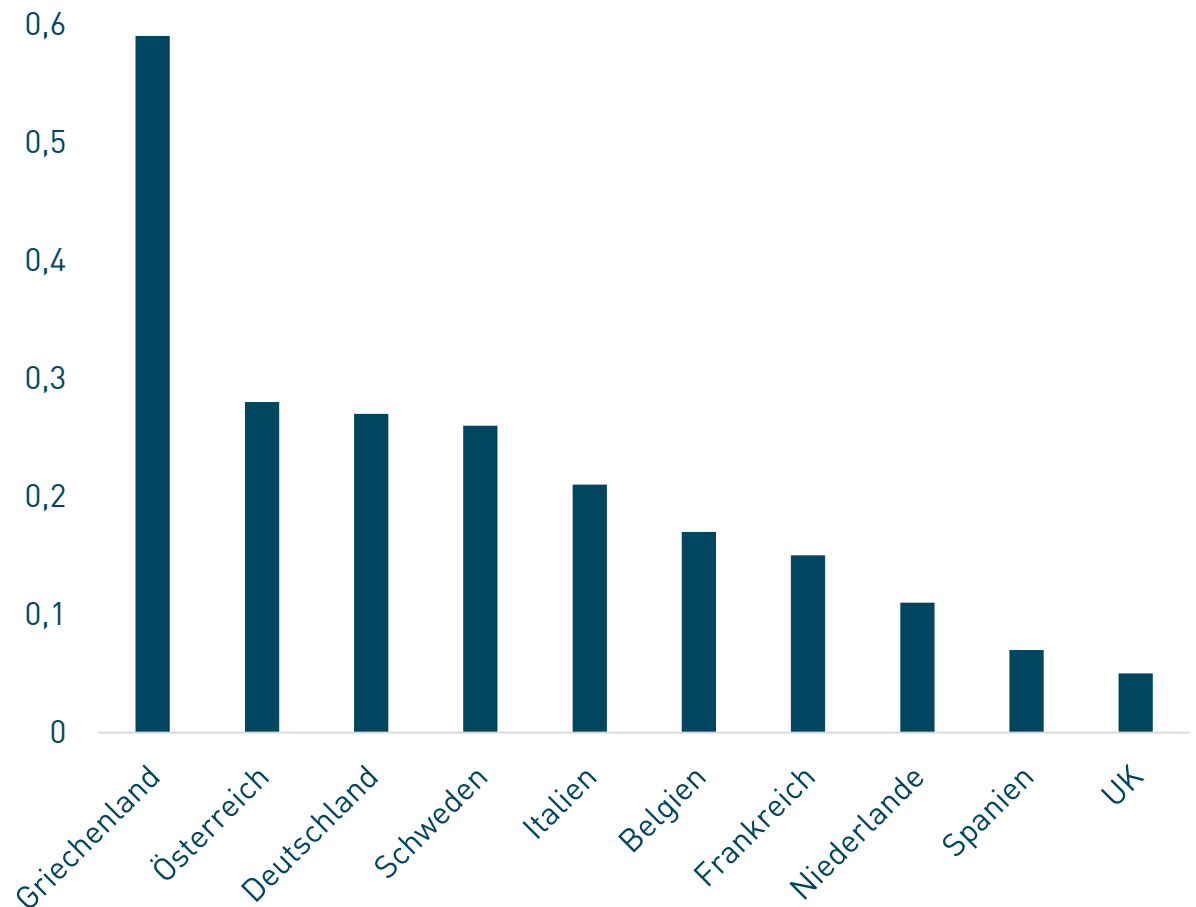
Europa ist ein Einwanderungskontinent

10 europäische Länder, in denen 90,8% der Asylersanträge gestellt wurden, 2017



BAMF (2018). Das Bundesamt in Zahlen 2017; Asyl, Migration und Integration

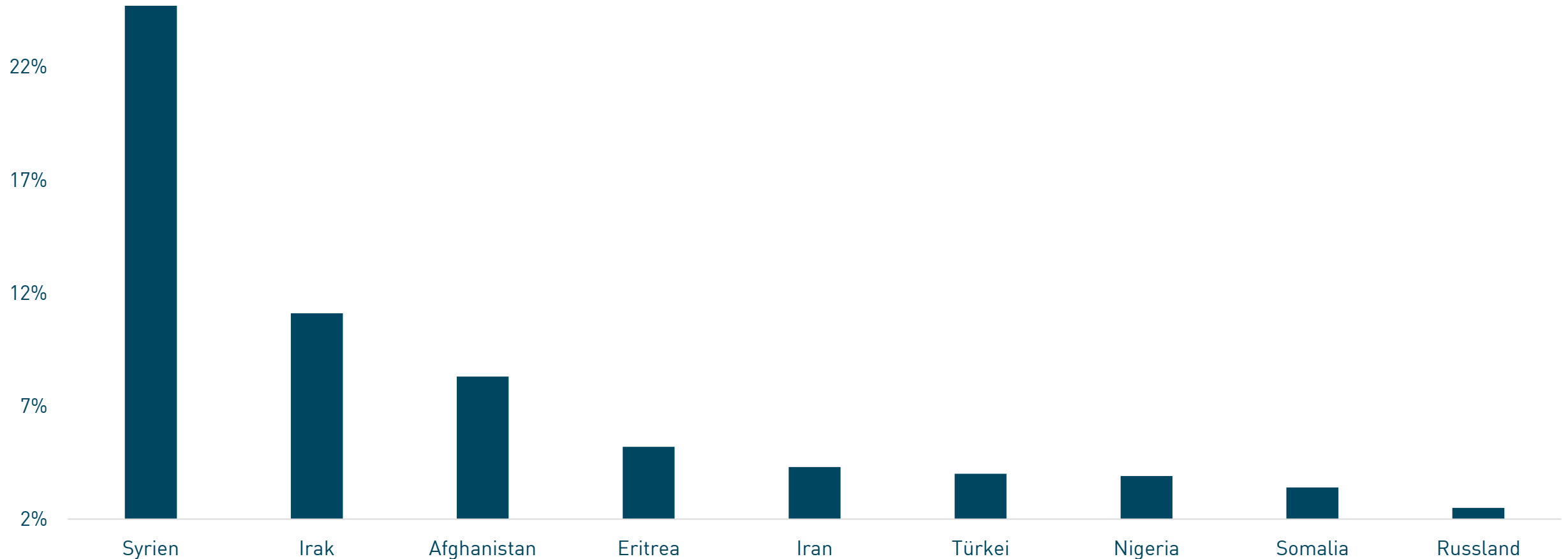
Prozentuale Anteile der Zuwanderung auf die Gesamtbevölkerung, 2017



BAMF (2018). Das Bundesamt in Zahlen 2017; Asyl, Migration und Integration

Die Zugewanderten, die nach Deutschland gekommen sind, kamen aus unterschiedlichen Herkunftsländern...

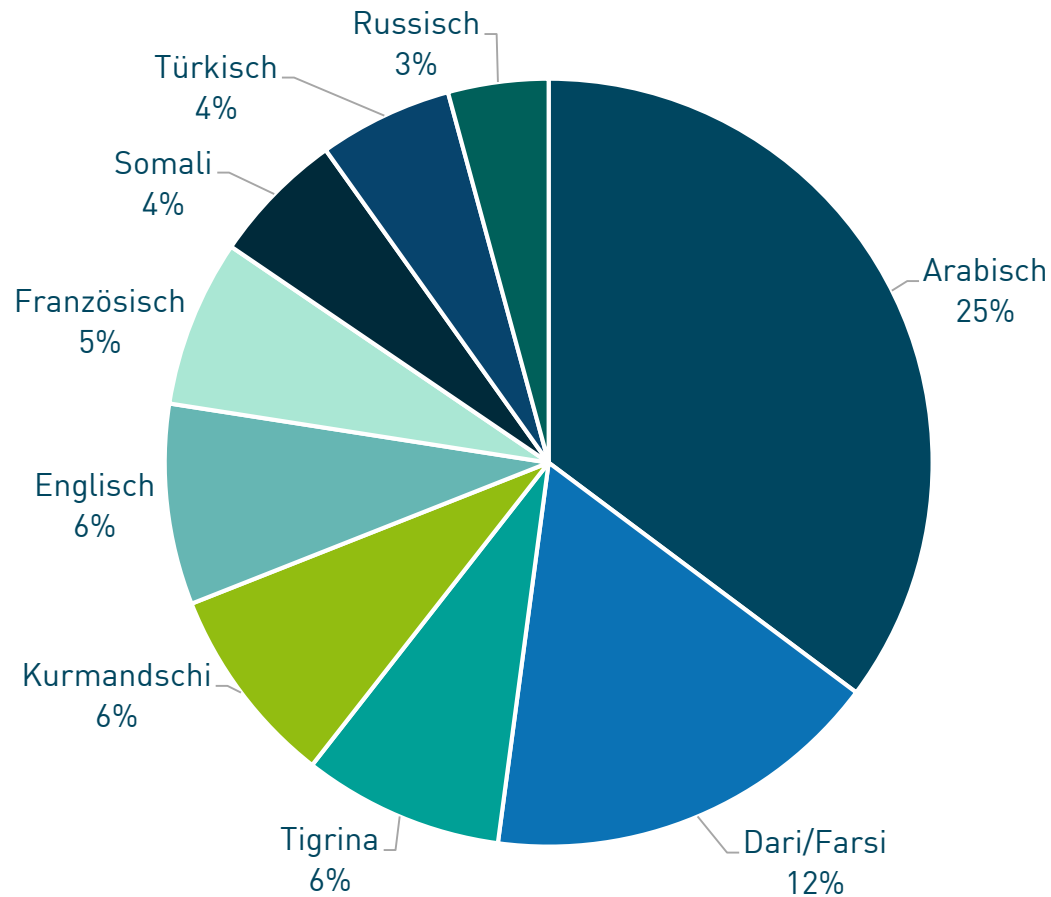
Herkunftsländer von Zugewanderten, 2017



BAMF (2018). Das Bundesamt in Zahlen 2017; Asyl, Migration und Integration

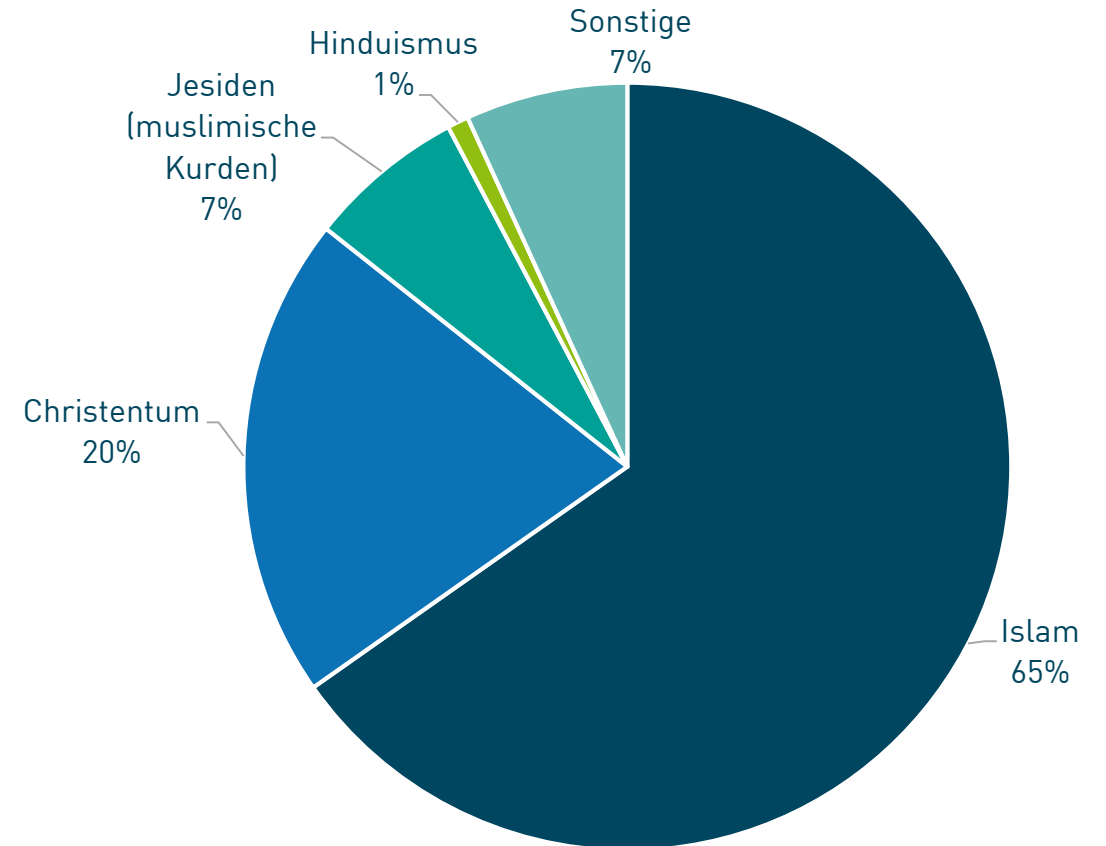
...und bringen unterschiedliche sprachliche und religiöse Identitäten mit

Muttersprache der Asylersantragsteller, 2017



BAMF (2018). Das Bundesamt in Zahlen 2017; Asyl, Migration und Integration

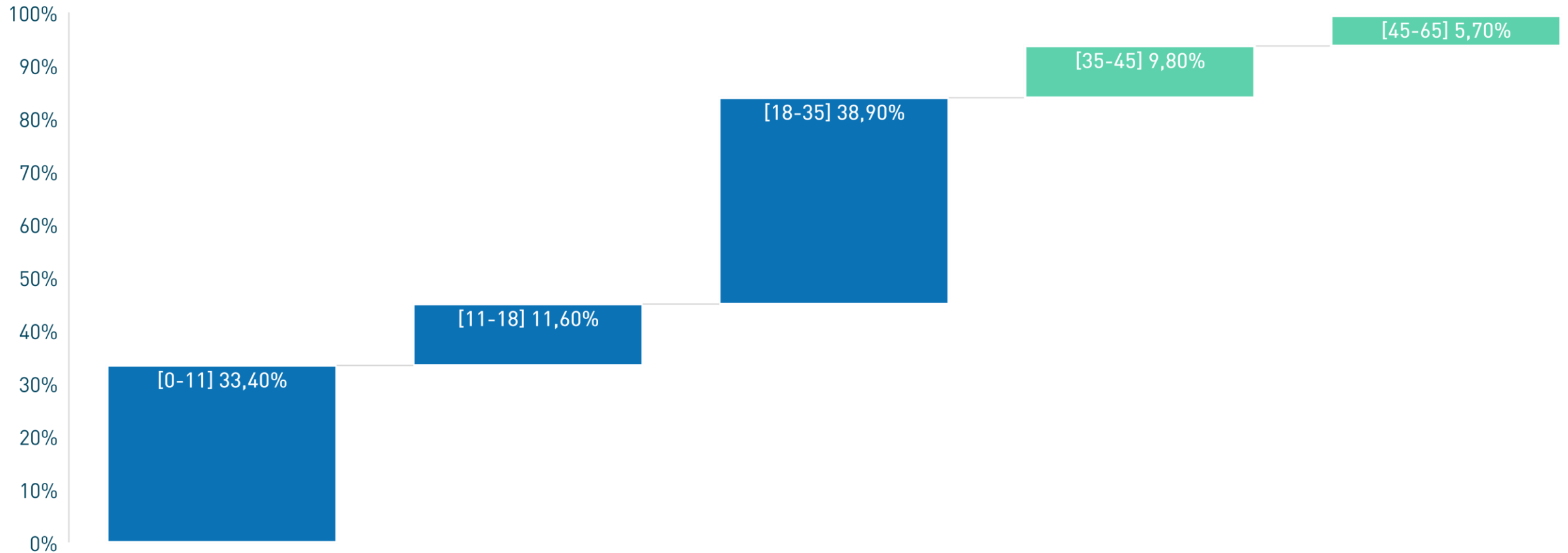
Religionszugehörigkeit der Asylersantragsteller, 2017



BAMF (2018). Das Bundesamt in Zahlen 2017; Asyl, Migration und Integration

Und besonders die junge Generation ist mehrkulturell

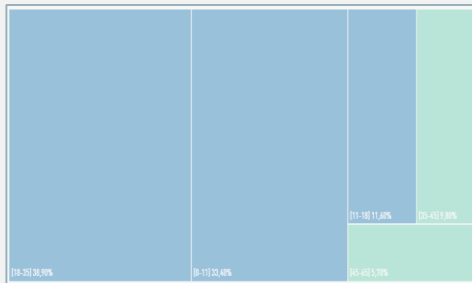
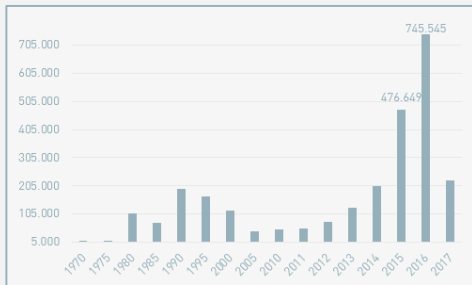
Altersstruktur der Zugewanderten, 2017





Die Vielfalt in der Gesellschaft steigt.
Ein besonders heterogener Ort ist:
Das System Schule.

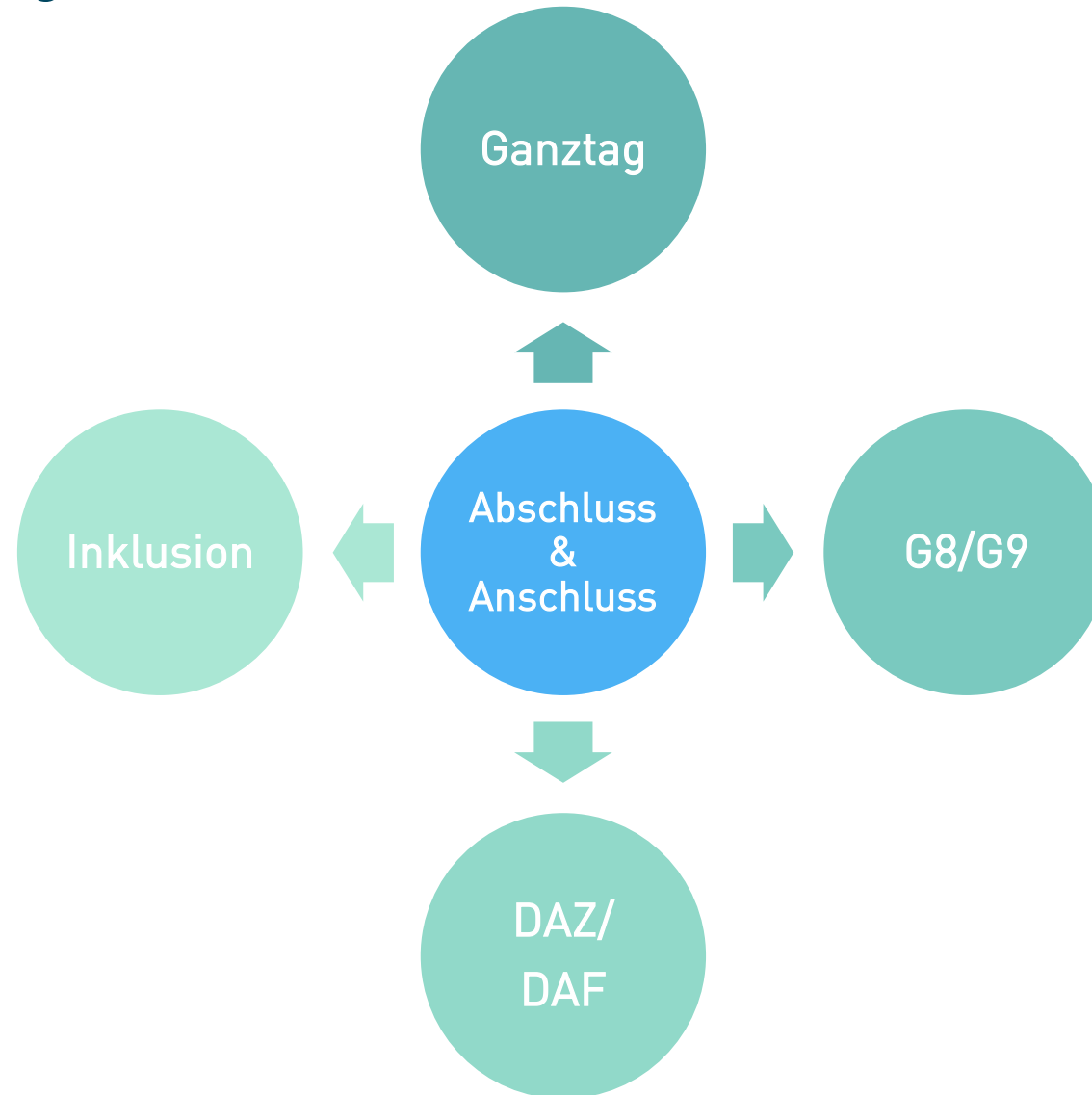
Dimensionen des Wandels



Reaktionen & Reformen



Politisch finden in Deutschland derzeit verschiedene Reformanstrengungen statt



Und auch in der Wissenschaft wird über die „Bildung 2030“ nachgedacht



**Knowledge
Skills
Attitudes**

**OECD 2030 Framework
(2018)**

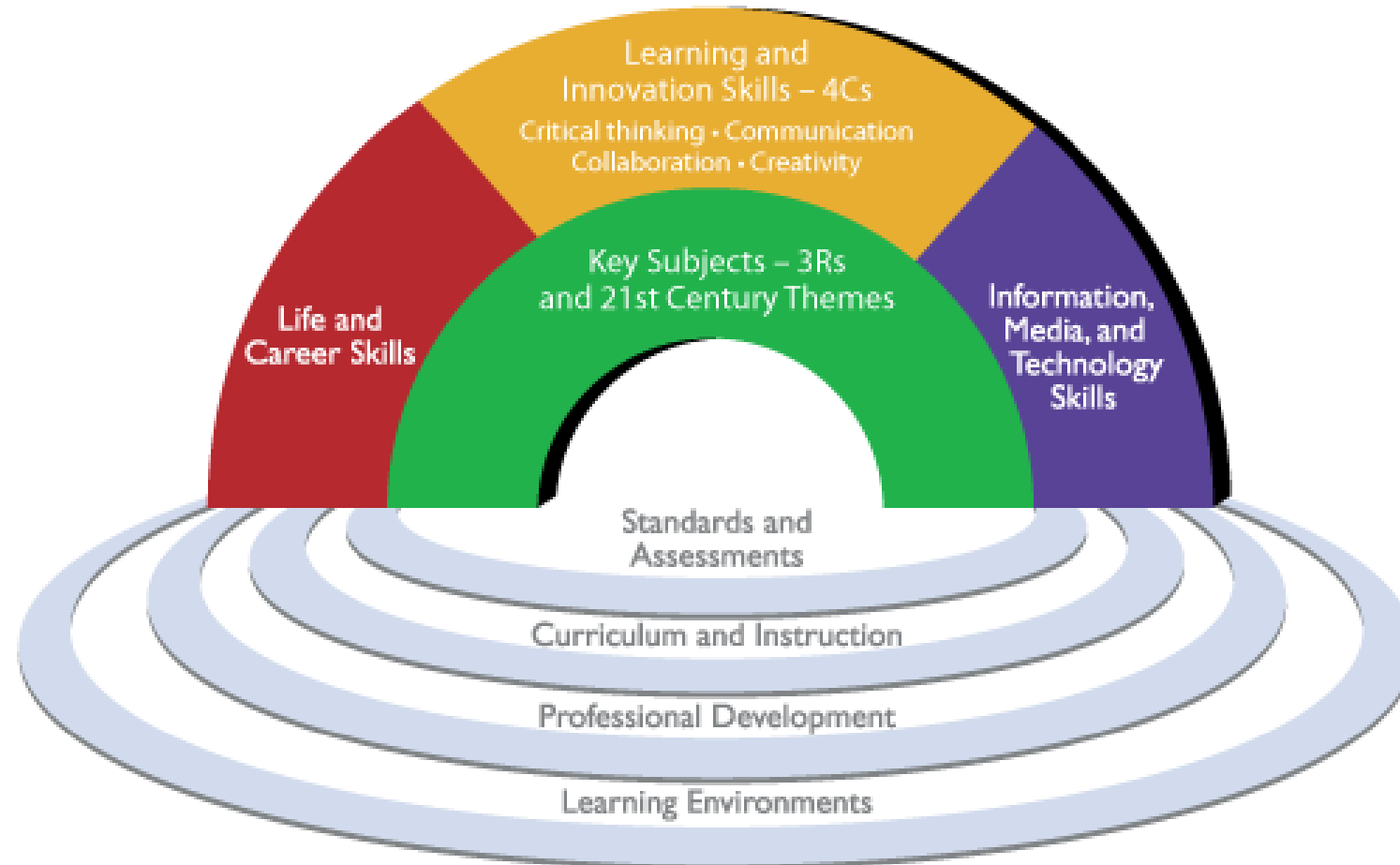
**Learning skills
Literacy skills
Life skills**

**P21 Framework for
Global Learning (2006)**

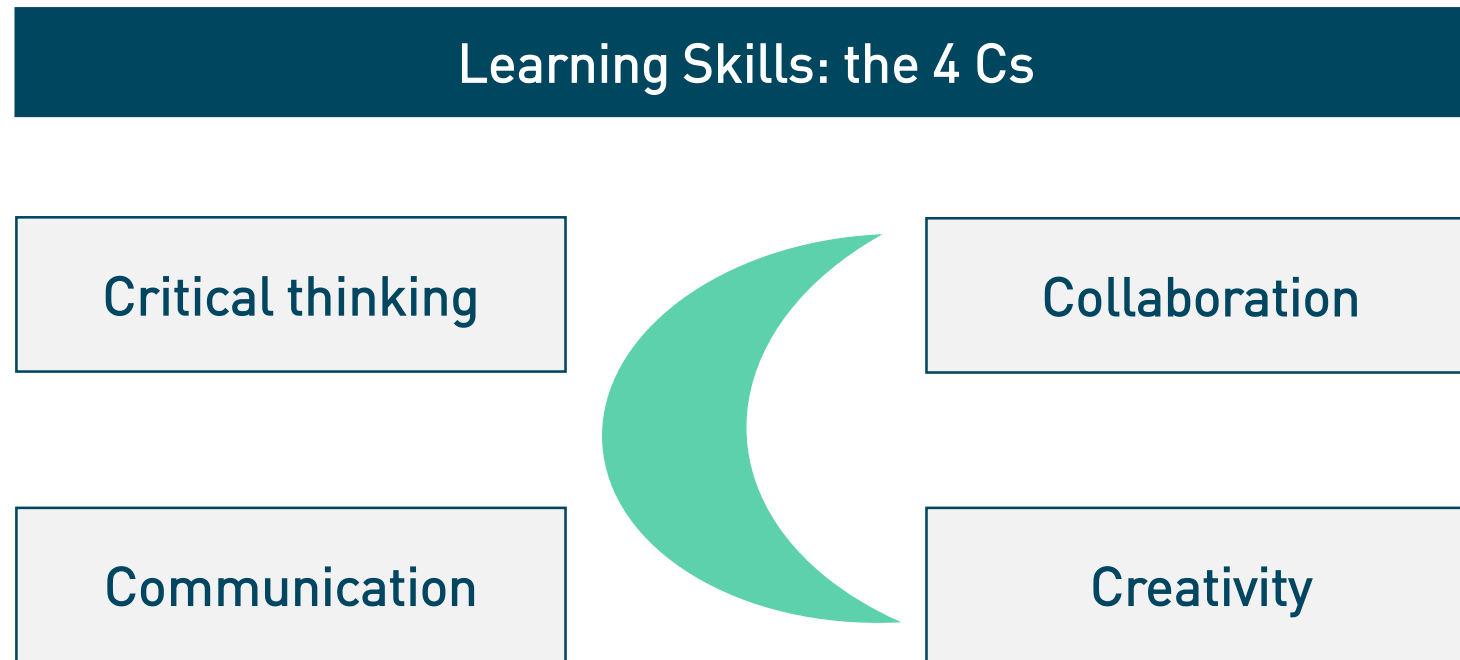
Ein kleiner Hintergrund zur Entstehung, Verbreitung, Übertragung der 21st Century Skills

P21 Framework for 21st Century Learning

21st Century Student Outcomes and Support Systems



Der Diskurs über Meta-Kompetenzen wird also seit längerem geführt...



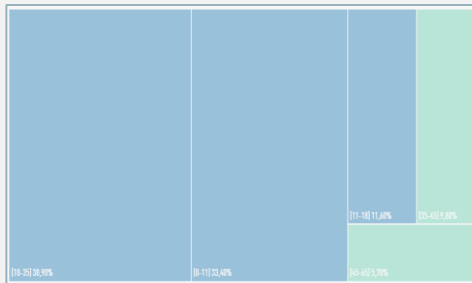
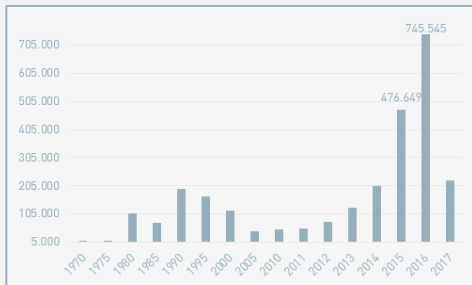
Aber wie sieht es nochmal hiermit aus?



Die Vielfalt in der Gesellschaft steigt.
Ein besonders heterogener Ort ist:
das System Schule.

Ich möchte heute einen Vorschlag machen

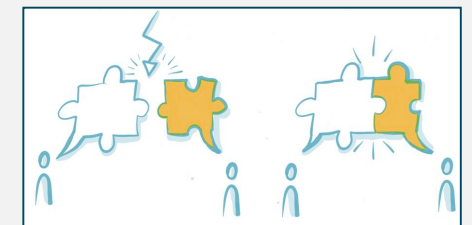
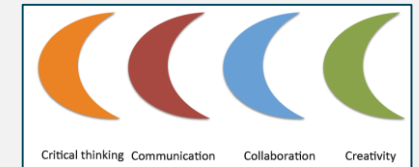
Dimensionen des Wandels



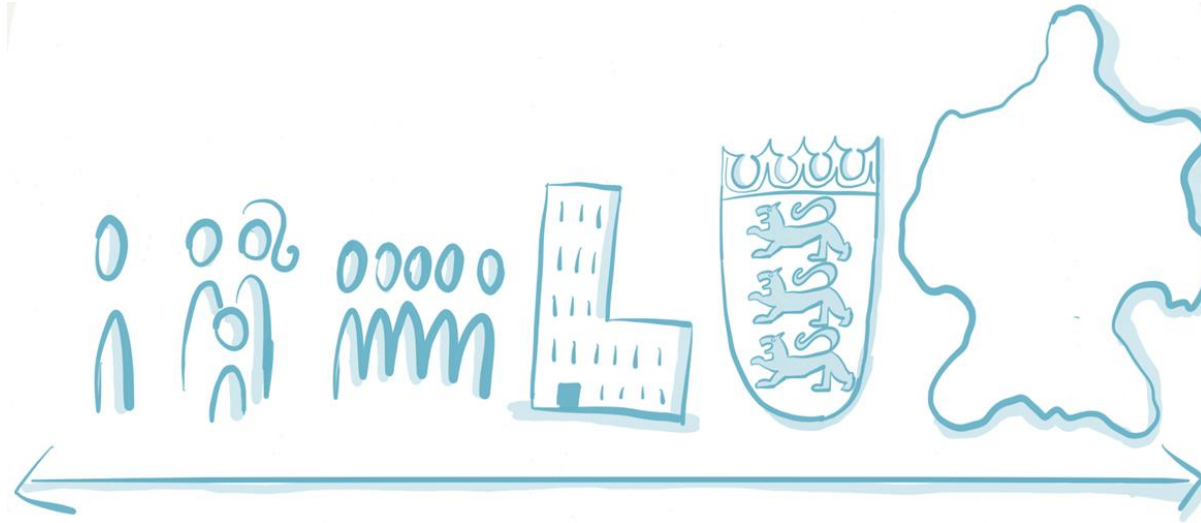
Reaktionen & Reformen



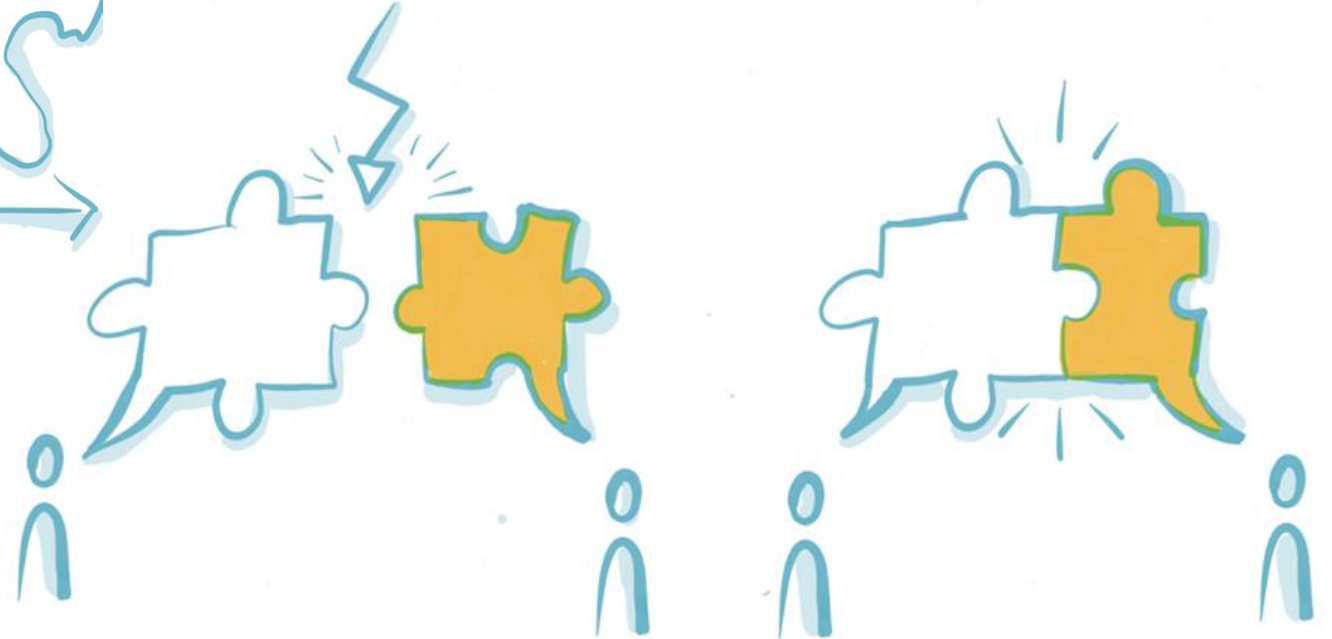
Ein Lösungsvorschlag



Zurück zu unserer Frage vom Anfang: Was ist eigentlich Kultur?



Kultur findet auf unterschiedlichen Ebenen statt



Kultur =

Menschen handeln aus, was zwischen ihnen als normal gelten soll

Was ist denn nun kulturelle Kompetenz?

Kulturelle
Kompetenz



Ambiguitätstoleranz



Anschlussfähigkeit

...ist die Fähigkeit, mit Menschen einer anderen kulturellen Prägung erfolgreich zu interagieren.

...ist die Fähigkeit, andere Sichtweisen zu akzeptieren sowie Mehrdeutigkeiten und Widersprüche in Situationen zu ertragen oder gar mit einzubeziehen.

...ist der Zustand, in dem verschiedene Wirklichkeitsdeutungen gleichzeitig als möglich oder sinnvoll bezeichnet werden.

Aber: Im System Schule sind migrationsspezifische Hemmnisse am Werk



Lehrkräfte

Erwartungen
Anschlussfähigkeit
Teilhabe/Teilnahme



SchülerInnen

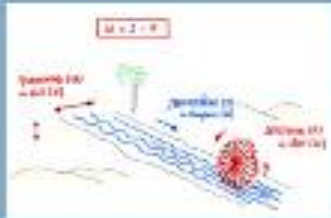


Eltern

Beispiele:

- 1) Elternsprechtag
- 2) Testrückgabe
- 3) Berufsberatung

Wir haben anfangs eine kurze Diagnose durchgeführt...



Als ich neu war im Kollegium, habe ich mich erstmal auf den Unterricht konzentriert.



Als ich neu war im Kollegium, habe ich erstmal Vertrauen zu meinen KollegInnen aufgebaut.



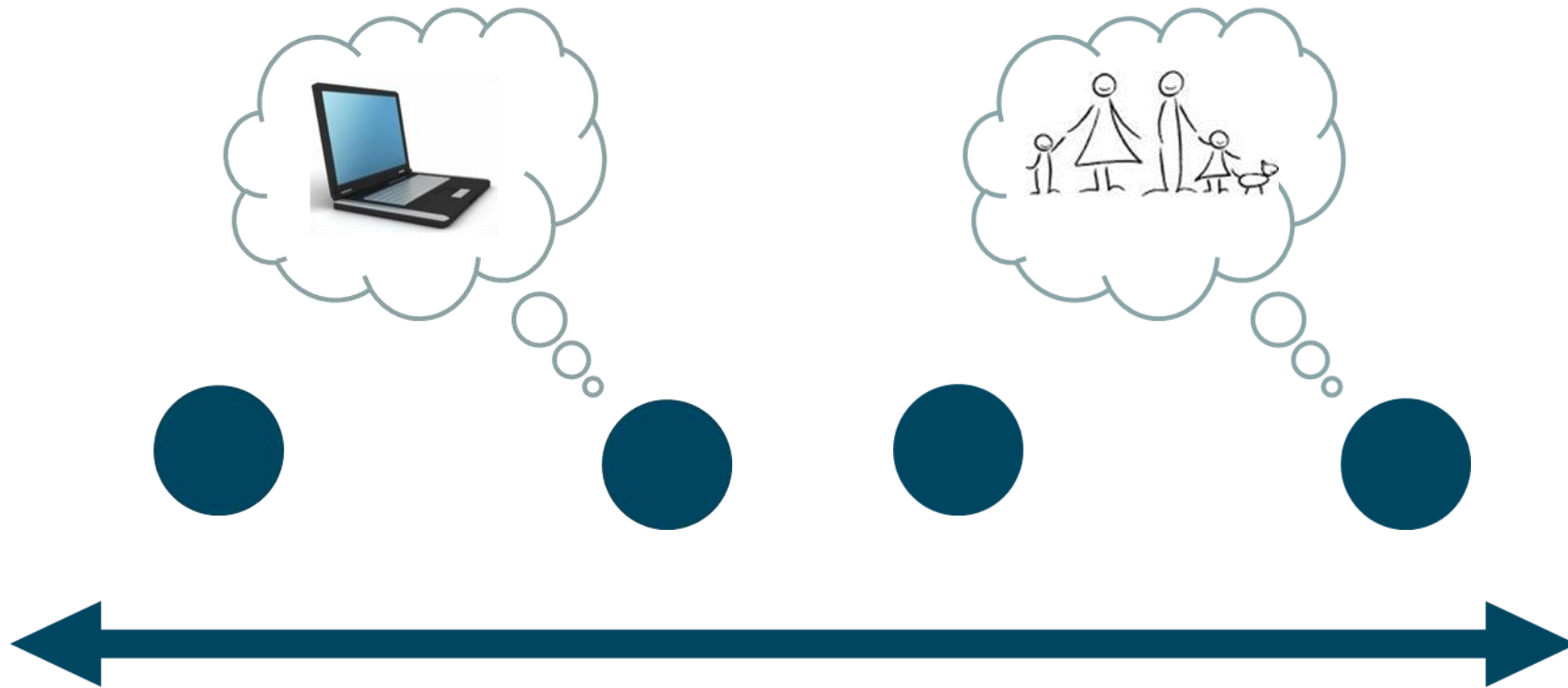
Das Privatleben meiner KollegInnen spielt im Schulalltag eine Rolle.



Das Privatleben meiner KollegInnen ist im Schulalltag nicht wichtig.

...und dabei zwei Kulturmerkmale gegenübergestellt

Sach- und Beziehungsorientierung



Und auch diese beiden Fragen waren gezielt gestellt...



Glück zu haben im Arbeitsleben spielt eine untergeordnete Rolle; ich habe die Dinge selbst in der Hand.



Glück spielt in der Arbeitswelt eine große Rolle, da ich vieles nicht in der Hand habe.



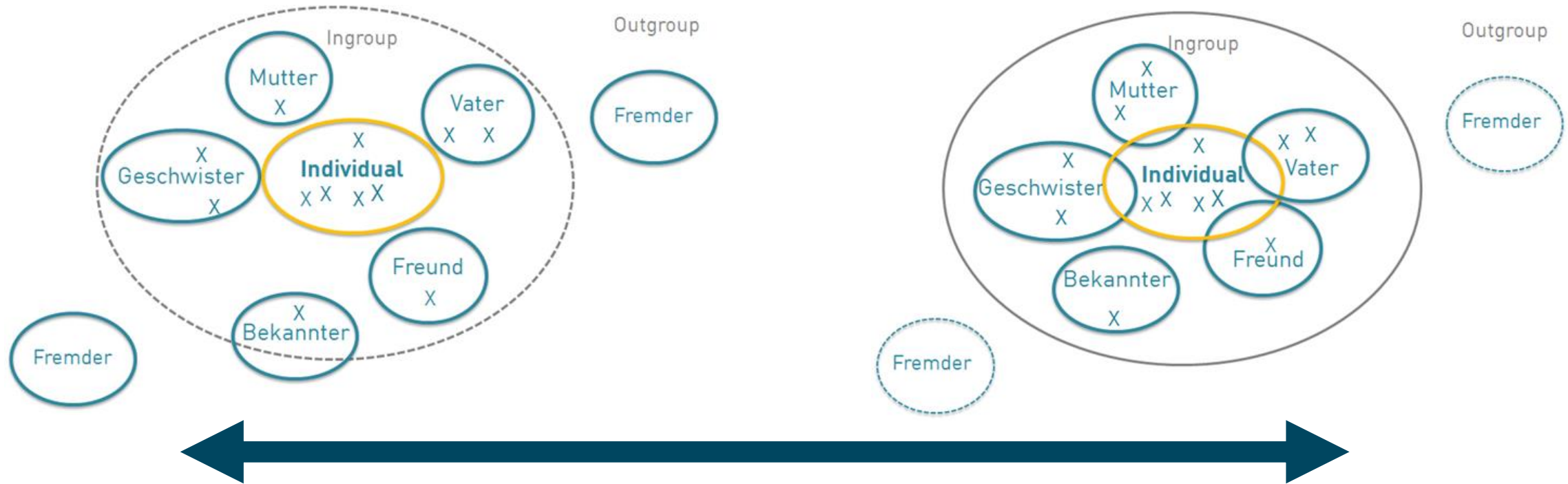
An Stundenplanungen
oÄ arbeite ich eher
allein.



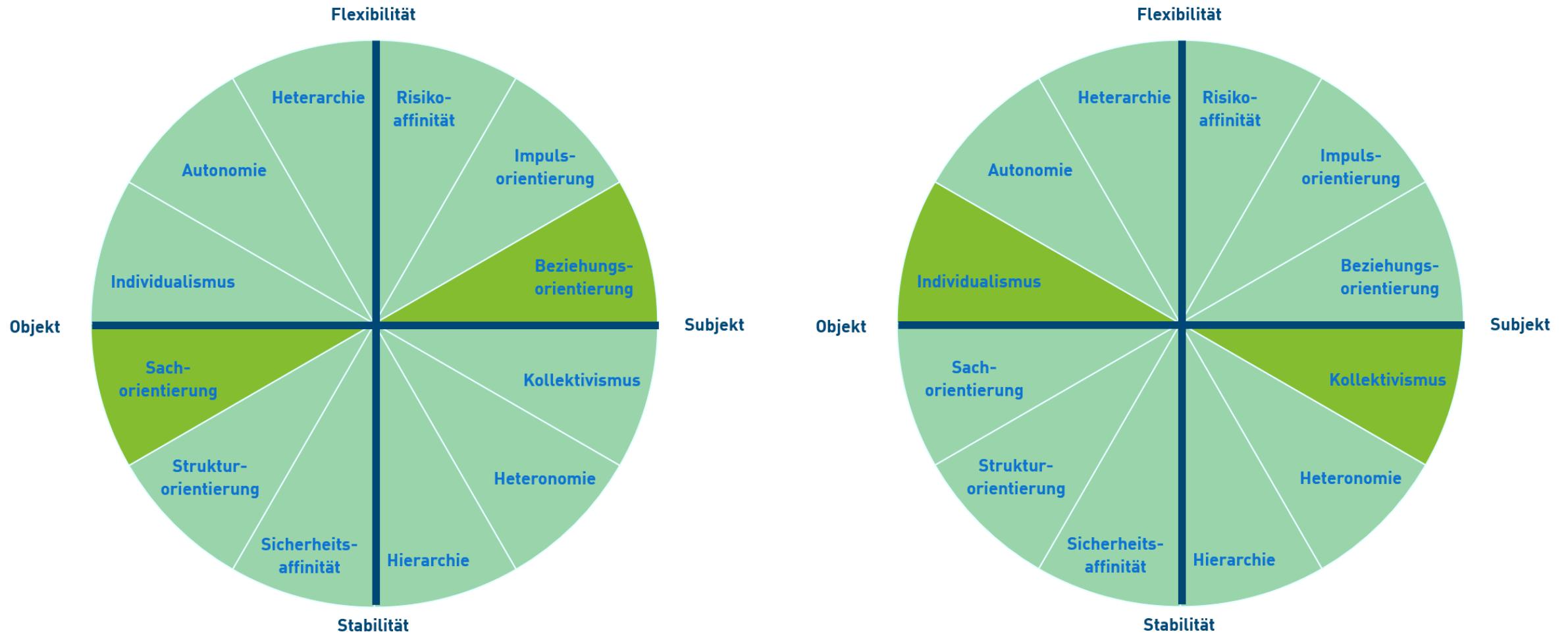
An Stundenplanungen
oÄ arbeite ich eher im
Tandem/Team.

...denn sie beleuchten ein zweites Kulturmerkmal

Individualismus und Kollektivismus



Wir bei IMAP arbeiten mit einem Kulturmodell in unterschiedlichsten Kontexten



Und mein Plädoyer heute ist: kultursensible Denk- und Handlungsstrategien im System Schule stärken

Learning Skills: the 5 Cs

Communication

Collaboration

Critical thinking

Creativity

(Cross-)Cultural
skills

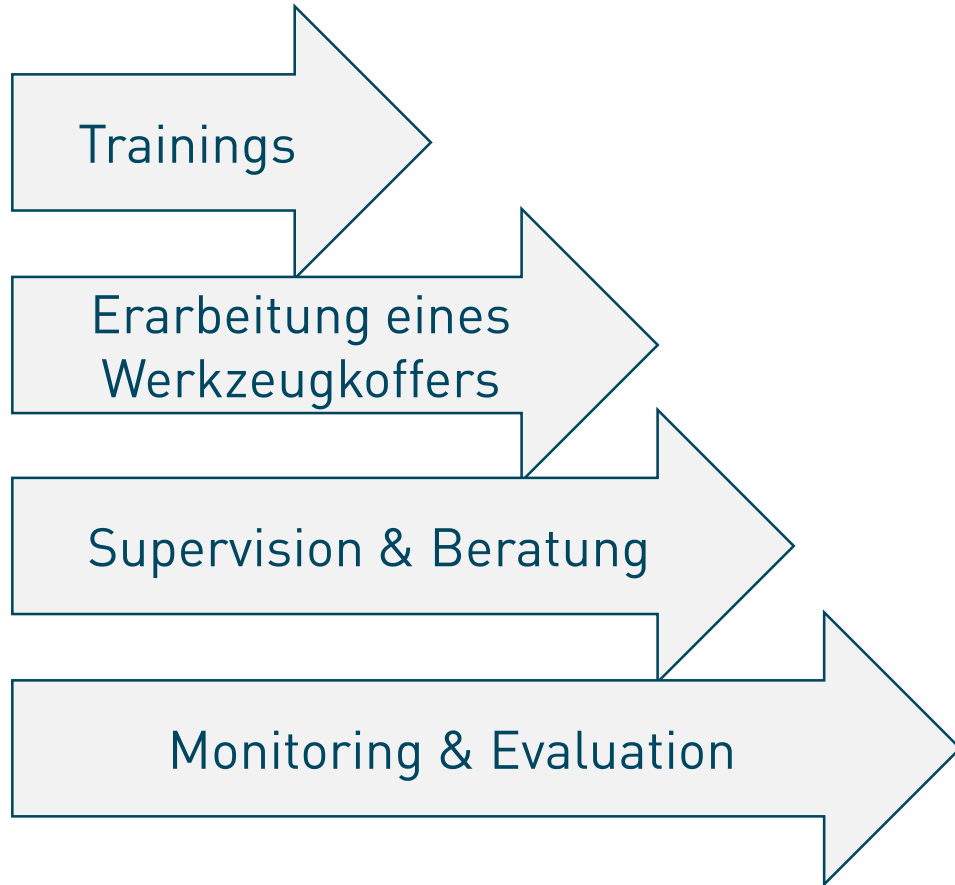
Migrationsspezifische
Hemmnisse abbauen

&

kultursensible Denk- und
Handlungsstrategien
aufbauen

Wie könnte das gelingen?

Modellschulen





- ✓ Kultursensible Ansprache und Einbindung in das Lern- und Schulgeschehen
- ✓ Schule als Ort der Vielfalt zum Ort der Integration machen

Vielen Dank!



IMAP GmbH
Institut für kulturelle Management und Politikberatung

Gladbacher Strasse 6
40219 Düsseldorf

T +49 (0)211/513 69 73-0
F +49 (0)211/513 69 73-39

imap-institut.de

info@imap-institut.de

facebook.com/imap.institut